



CARTELERÍA DIGITAL PROFESIONAL ALTO BRILLO



VL SERIES
PUNTERAS DE LED
VL-297S-FO-1125



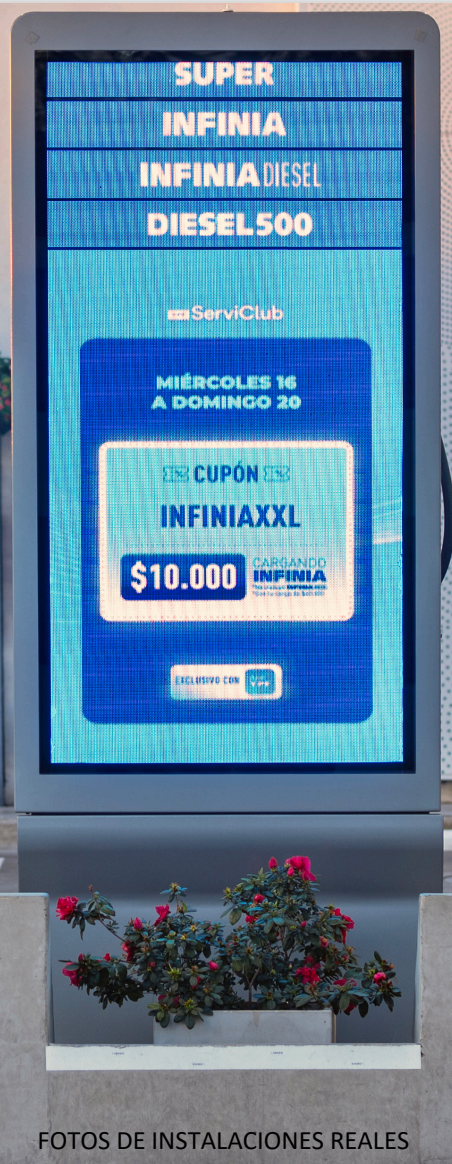


**GABINETE ULTRA
DELGADO
DISEÑO EXCLUSIVO**

**COMPONENTES DE
ALTO RENDIMIENTO**

SEGURIDAD EESS

**LARGA VIDA ÚTIL CON
PROTECCIÓN IP**



FOTOS DE INSTALACIONES REALES

**VENTILACIÓN
INTELIGENTE**

**AMPLIO RANGO
OPERATIVO**

**ALTO BRILLO
CONSTANTE**

**MANTENIMIENTO
100% FRONTAL**



GABINETE ULTRA DELGADO

Diseño a medida pensado para una instalación rápida y segura, con medidas especiales que aseguran 100% de compatibilidad con el mobiliario homologado.

COMPONENTES DE ALTO RENDIMIENTO

Módulos fabricados con componentes de altos estándares de calidad que aseguran una buena performance con temperaturas extremas.

SEGURIDAD EESS

Los componentes eléctricos de alto voltaje y sus conectores están ubicados estratégicamente para que al momento de la instalación queden situados por encima de las medidas mínimas permitidas.

LARGA VIDA ÚTIL CON PROTECCIÓN IP

Con 3 fuentes de alimentación de 500w diseñadas para trabajar al 70% de su rendimiento en consumos pico y protección IP65 frontal e IP43 trasera este equipo garantiza un funcionamiento estable 24/7.

VL SERIES

VENTILACIÓN INTELIGENTE

Equipado con fuentes de alimentación con ventilación automática por coolers que despejan el aire caliente del gabinete.

AMPLIO RANGO OPERATIVO

El rango operativo es de $-10^{\circ} \sim +50^{\circ} \text{C}$ garantizando trabajar sin problemas en todas las regiones climáticas, desde las más frías a las más cálidas.

ALTO BRILLO CONSTANTE

Fuentes de alimentación de alto rendimiento nos asegura brindar 4.500 nits de brillo sin resignar vida útil del sistema.

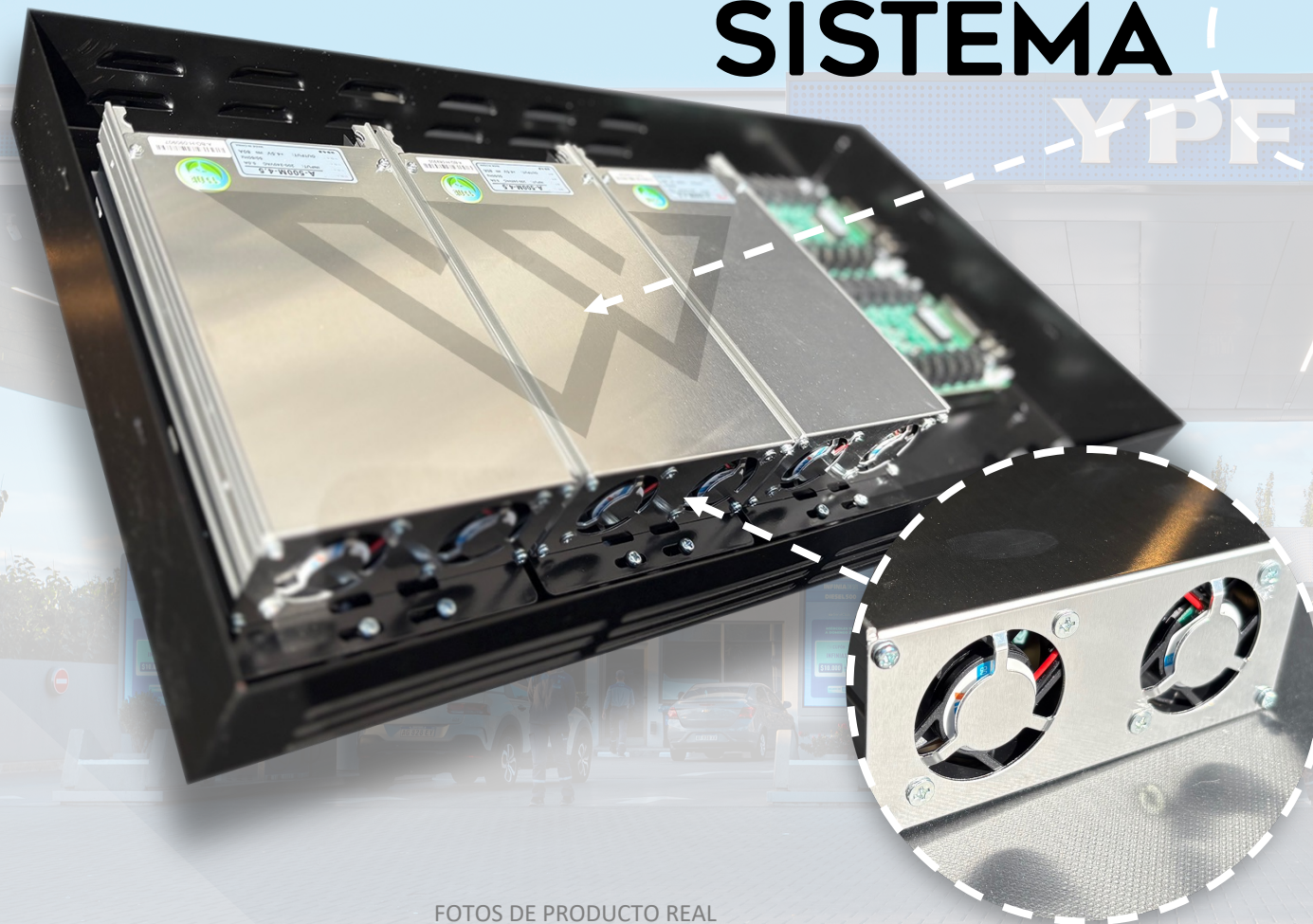
MANTENIMIENTO 100% FRONTAL

Tanto la instalación como el mantenimiento futuro está diseñado para realizarse de manera frontal, pudiendo acceder de manera rápida y sencilla.

FOTOS DE PRODUCTO REAL

CORAZÓN DEL SISTEMA

YPF



FOTOS DE PRODUCTO REAL

NÚCLEO DE CONTROL

El diseño exclusivo tiene un centro de control eléctrico y de información independiente del sistema electrónico. Esto genera un funcionamiento estable y controlado 24/7 con condiciones de temperaturas extremas.

FUENTES DE ALIMENTACIÓN SOBREDIMENSIONADAS

El diseño electrónico está calculado para requerir un consumo máximo de 940w. El dimensionamiento equipado es de 1500w. Esto quiere decir que el sistema en su pico de rendimiento no superará el 70% de exigencia del soporte eléctrico.

VENTILACIÓN INTELIGENTE

Las fuentes de alimentación están equipadas con 2 coolers cada una que, además de disipar la temperatura, empujan el aire hacia afuera del gabinete gracias al diseño de hendiduras de la caja contenedora.



FOTOS DE INSTALACIONES REALES

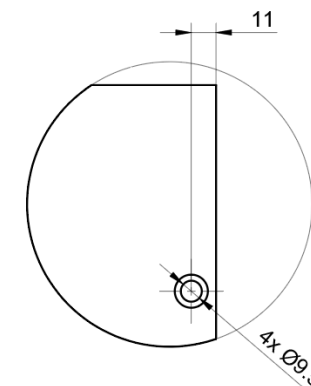
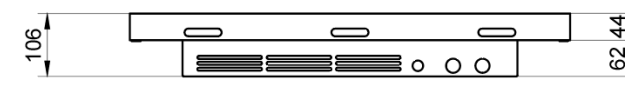
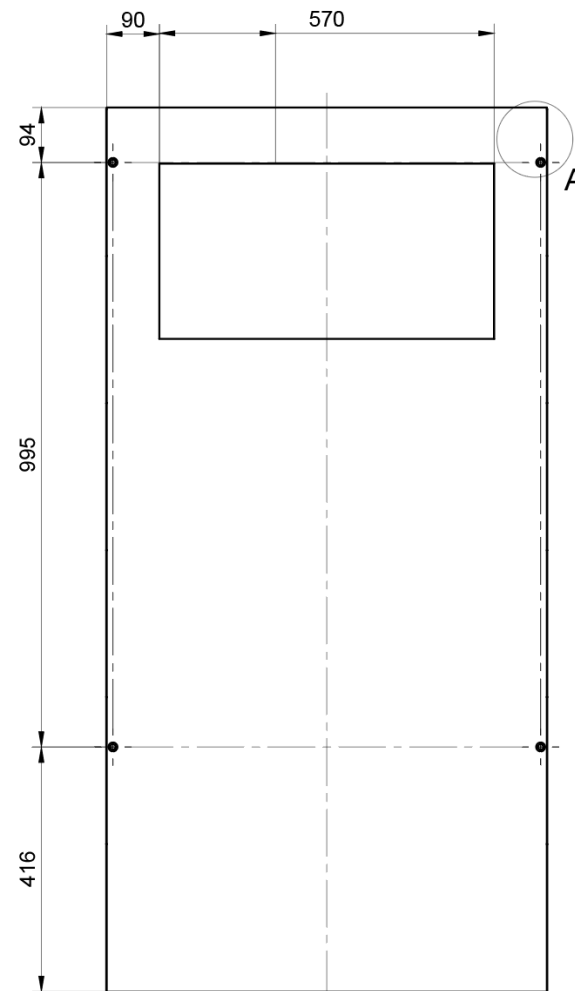
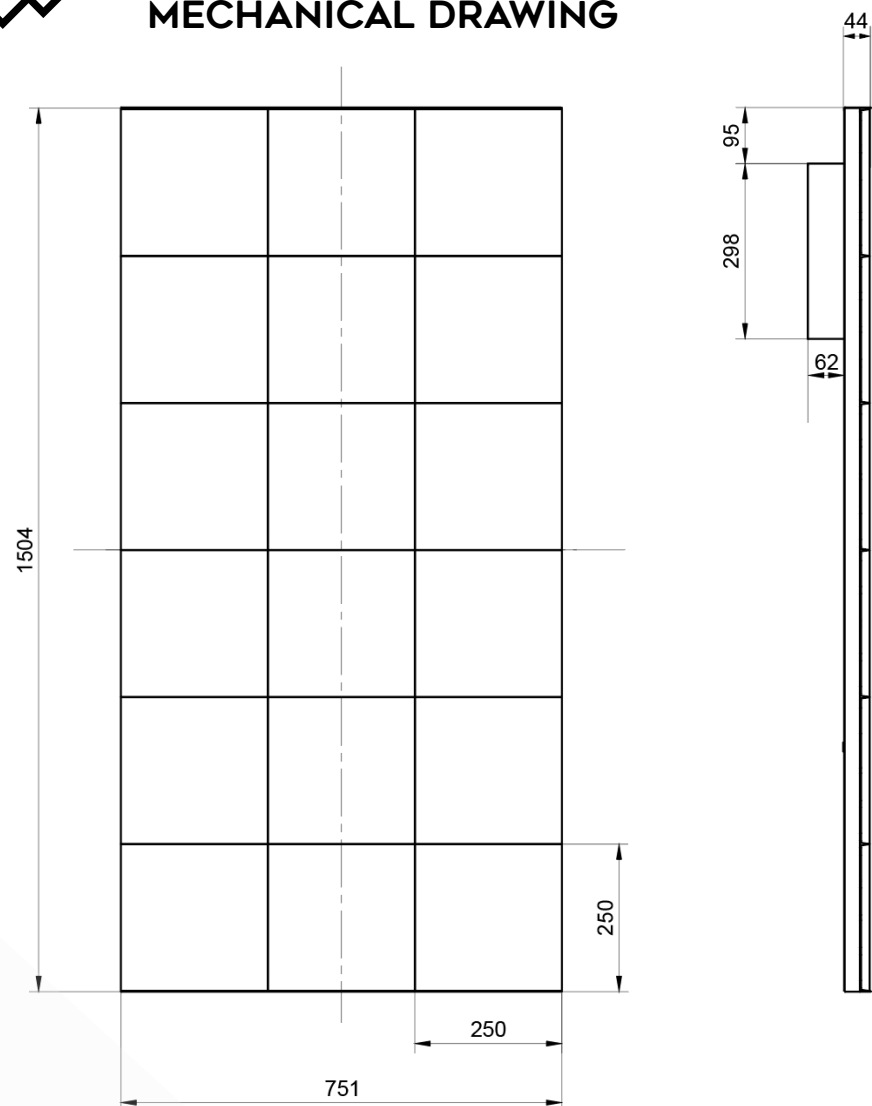
VL SERIES

MODELO: VL-297S-FO-1125 / ESPECIFICACIONES TÉCNICAS

	PARAMETROS	VALORES
GABINETE / ESTRUCTURA	TIPO DE LED	SMD 3in1 1921
	PIXEL PITCH (MM)	2.9
	DIMENSIONES DE GABINETE (MM) (ANCHO x ALTO x PROFUNDIDAD)	751 x 1504 x 106 (44+62)
	RESOLUCIÓN DEL GABINETE (PIXELES)	252 x 504
	PESO DEL GABINETE 750 x 1500 mm. (KGS.)	35
	MATERIAL DEL GABINETE REALIZADO A MEDIDA	Metal
	CANTIDAD DE MODULOS POR GABINETE	18
	CONECTIVIDAD DE DATOS (Puertos RJ45)	2 (main y backup)
MODULO LED	DIMENSIONES DEL MÓDULO (MM)	250 x 250
	BRILLO (NITS)	4500
	FRECUENCIA DE REFRESCO (HZ)	3840
	ESCALA DE GRISES (BIT)	14
	RADIO DE CONTRASTE	5000:1
	TEMPERATURA COLOR (KELVIN)	6500 (AJUSTABLE)
	ANGULO DE VISIÓN (HORIZONTAL/VERTICAL)	160°/160°
	ESCANEEO	1/16
	VOLTAGE OPERATIVO (V)	200~240
	COMSUMO ENERGÉTICO (MAXIMO/PROMEDIO) (W/GABINETE)	940/300
PARAMETROS DE USO	TEMPERATURA OPERATIVA (C°)	-10° ~ +50°
	HUMEDAD OPERATIVA	0% ~ +100%
	GRADO DE PROTECCIÓN (DELANTERO/TRASERO)	IP65/IP43
	VIDA ÚTIL DEL LED (HORAS)*	100.000
	MANTENIMIENTO DEL MÓDULO	FRONTAL
	MANTENIMIENTO DE COMPONENTES INTERNOS	FRONTAL
	TIPO DE INSTALACION GABINETE / PANEL	FIJADO/EMBUTIDO
	CERTIFICACIONES	NACIONALES
	GARANTÍA	3 AÑOS



MECHANICAL DRAWING



Detalle A (1:2)

Reservados todos los derechos. Prohibida la reproducción sin autorización.
Todas las especificaciones y descripciones están sujetas a cambios sin previo aviso.



V5-062025

VIEWLED ES MARCA REGISTRADA DE VIEWLED ARGENTINA SA
www.viewled.com.ar / TE.+54.9.221.4207919 / Buenos Aires - Argentina



VIEWLED